

SUPPORTS LAGERBÖCKE

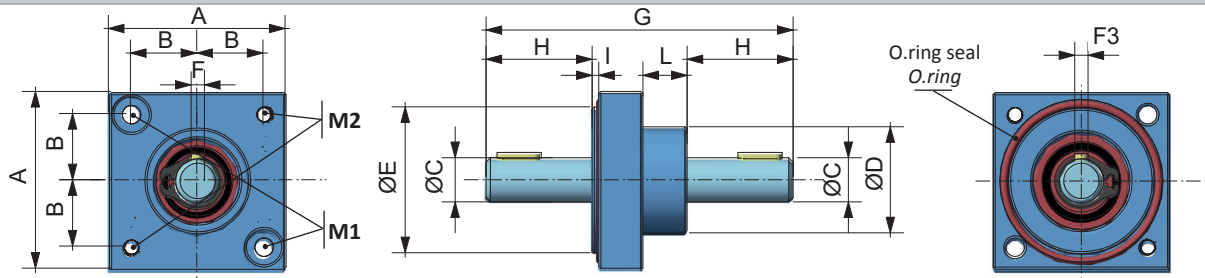
Support units available shafts $\varnothing 6, \varnothing 8, \varnothing 10, \varnothing 14, \varnothing 20$.

On request threaded bores or drillbores for screws. They can be used severally on screws, female screws, shafts or can be combined with our gearboxes, flexible shafts and position indicators, offering a simple and complete solution to transfer and check motion.

Lagerböcke in Aluminium, lieferbare Vollwellen $\varnothing 6, \varnothing 8, \varnothing 10, \varnothing 14, \varnothing 20$.

Lieferbar mit Gewindebohrungen oder Bohrungen für Senkschrauben. Verwendbar auf Schrauben, Muttern, Wellen oder kombinierbar mit unseren flexiblen Wellen und Positionsanzeige der Serien OP... oder EP7... In dieser Kombination bieten sich einfache, komplette und komfortable Lösungen für den Einstellbetrieb mit Visualisierung.

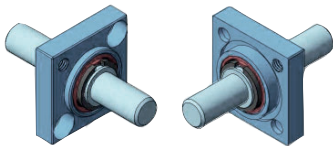
DIMENSIONS TABLE - ABMESSUNGSTABELLE



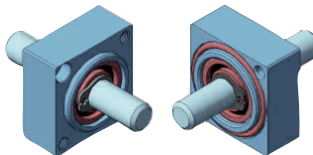
VERSIONS AUSFÜHRUNG	FLANGE FLANSCH	FIXING DISTANCE FIX ABSTAND	SHAFT WELLE	CENTERING ZENTRIERUNG	CENTERING ZENTRIERUNG	KEYWAY NUT	TOTAL (L) GESAMT (L)	SHAFT (L) WELLE (L)	CENTERING (L) ZENTRIERUNG (L)	CENTERING (L) ZENTRIERUNG (L)	BORE BOHRUNG	COUNTERSUNK SENKUNG	BORE BOHRUNG
	A	B	$\varnothing C$	$\varnothing D$	$\varnothing E$	F	G	H	I	L	M1		M2
S2	20	7	6	14	14	=	35	12	4,5	1,5	$\varnothing 3,2(xM3)$	$\varnothing 5,5x3,5$	M3
S4	28	11	8	22	23,5	=	47,5	16	13	2	$\varnothing 3,2(xM3)$	$\varnothing 5,5x3,5$	M3X8
S5	40	15	10	24	33	3	69,5	24	11,5	10	$\varnothing 4,2(xM4)$	$\varnothing 7,5x4,5$	M4
S6	56	22	14	40	50	5	86,5	30	22	2	$\varnothing 5,2(xM5)$	$\varnothing 8,5x5,5$	M5x12
S8	70	27	20	60	60	6	111	40	25	2	$\varnothing 8,2(xM8)$	$\varnothing 13,9$	M8x15

AVAILABLE VERSION - LIEFERBAE AUSFÜHRUNGEN

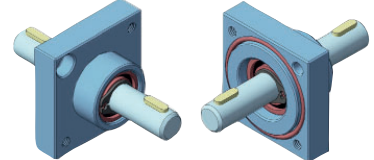
S2 = shaft - Welle $\varnothing 6$



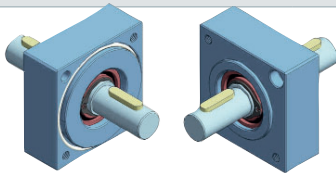
S4 = shaft - Welle $\varnothing 8$



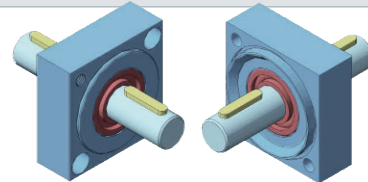
S5 = shaft - Welle $\varnothing 10$



S6 = shaft - Welle $\varnothing 14$



S8 = shaft - Welle $\varnothing 20$



PART NR. CONFIGURATION - BESTELLMUSTER:

S5

VERSION - AUSFÜHRUNG

S2 (20x20) - S4 (28x28) - S5 (40x40) - S6 (56x56) - S8 (70x70)