

IO-Link

PROFINET

EtherNet/IP

EtherCAT

POWERLINK



INDICATEUR DE POSITION PROGRAMMABLE AVEC BUS DE CHAMPE INTÉGRÉE
INDICADOR DE POSICION PROGRAMABLE CON COMUNICACIÓN BUSFIELD INTEGRADA

- Indicateurs de position programmable **F4NET** avec bus de champ intégrée **Profinet, EthernetIP, EtherCat, Powerlink e IOLink**.
- Idéal pour un changement de format rapide, efficace et sûr, sur une large gamme de machines et d'installations, même dans des conditions de travail complexes et hétérogènes.
- 2 modèles:
 - Version avec bande magnétique pour la mesure linéaire
 - Version avec bague magnétique pour mesure rotative

Caractéristiques principales:

- Boîtier compact et robuste en aluminium anodisé, arbre creux en acier inoxydable sur roulement à billes.
- Écran LCD rétro-éclairé, hauteur des chiffres 7,5 mm, excellente lisibilité même à distance

Fonctionnalité principales:

- LCD rétro-éclairé à deux lignes, le premier affiche la côte initiale, tandis que le second affiche la côte à atteindre.
- Guide de l'utilisateur par 2 LED de signalisation rouge / vert indiquant.
- Centralisation des informations.
- Configuration rapide et personnalisable.

- *Indicadores de posición programables **F4NET** y fieldbus integrado **Profinet, EthernetIP, EtherCat, Powerlink and IOLink**.*
- *Ideal para un cambio de formato rápido, eficiente y seguro en una amplia gama de máquinas y plantas, incluso con condiciones de trabajo complejas y heterogéneas.*
- 2 modelos:
 - *Versión con banda magnética para medición lineal*
 - *Versión con bague magnética para medición rotativa*

Características principales:

- *Caja compacta y resistente en aluminio anodizado, eje hueco en acero inoxidable sobre rodamientos de bolas.*
- *Pantalla LCD retroiluminada, altura de dígitos 7,5 mm, excelente legibilidad incluso a distancia.*

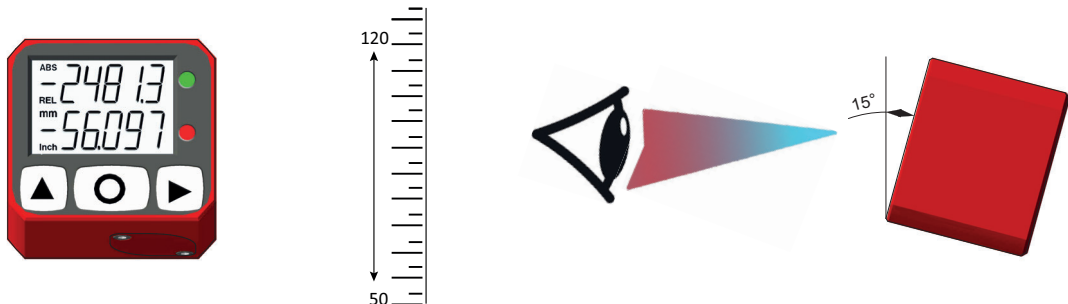
Funcionalidad principales:

- *Pantalla LCD retroiluminada de dos líneas, la primera muestra la altitud actual, mientras que la segunda muestra la altitud a alcanzar.*
- *Guía del usuario a través de 2 LED de señalización rojo / verde.*
- *Centralización de la información.*
- *Configuración rápida y personalizable.*

Alimentation externe - <i>Alimentación externa</i>	10 - 30 Vdc max 100mA
Batterie tampon - <i>Batería de reserva</i>	3,6V ½ AA durée 6/8 ans - <i>duración 6-8 años</i>
Affichage - <i>Visualización</i>	-99999; 99999
Visualizzatore - <i>Display</i>	LCD rétro-éclairé hauteur chiffres 7,5 mm - <i>LCD retroiluminada, altura dígitos 7,5 mm</i>
Tastiera - <i>Keyboard</i>	3 touches de programmation et fonctions - <i>3 teclas para programación y funciones</i>
Bus de champ - <i>Busfield</i>	Profinet, EthernetIP, PowerLink, EtherCat, IOLink
Connecteurs alimentation - <i>Conectores alimentación</i>	mâle M12x1 - 4 pôles encodage A - <i>macho M12x1 - 4 polos codificación A</i>
Connecteurs porte Ethernet - <i>Conectores puert Ethernet</i>	2x femelle M12x1 - 4 pôles encodage D - <i>2x hembra M12x1 - 4 polos codificación D</i>
Max. vitesse linéaire - <i>Max. velocidad lineal</i>	2,5 m/s
Max. vitesse de rotation - <i>Max. velocidad de rotación</i>	1000 rpm
Résolution - <i>Resolución</i>	0,01 mm
Fonctions - <i>Funciones</i>	Reset/preset, dimension absolue/relative, conversion mm/pouces <i>Reset/preset, cota absoluta/incremental, conversión mm/pulgadas</i>
Degré de protection - <i>Grado de protección</i>	IP65
Température d'emploi - <i>Temperatura de empleo</i>	0-50°C
Humidité relative - <i>Humedad relativa</i>	35-85%
EMC	2014/30/UE
RoHS	2011/65/UE

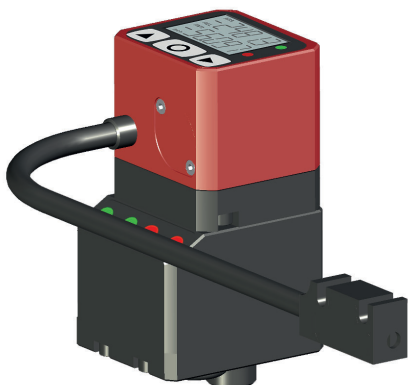
VUE - VISTA

A

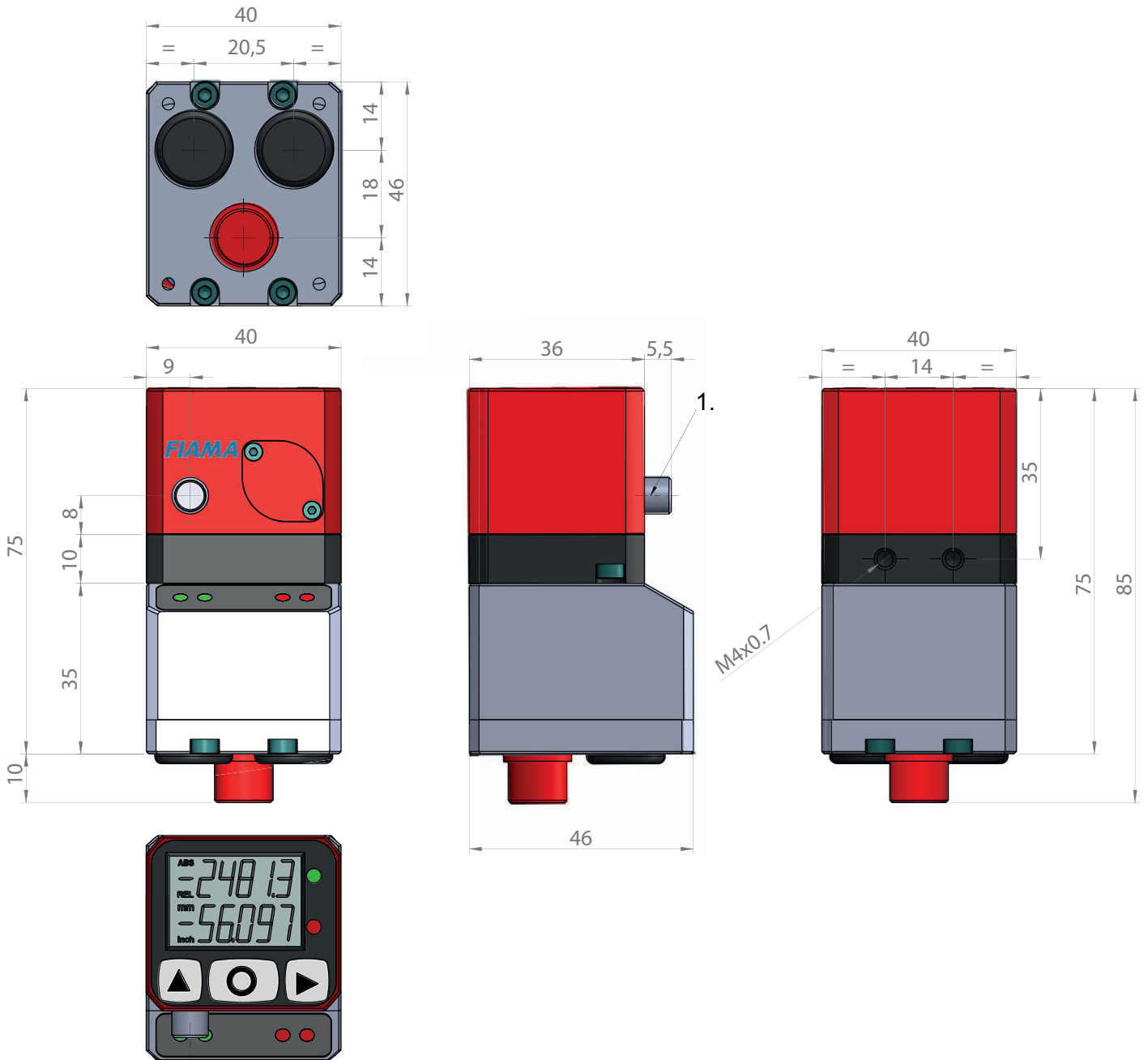


pour une lecture optimale, respectez l'inclinaison recommandée dans les images
para una lectura óptima, respete la inclinación recomendada en las imágenes

POSITION DE MONTAGE - POSICION DE MONTAJE

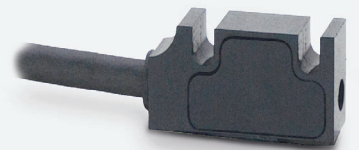
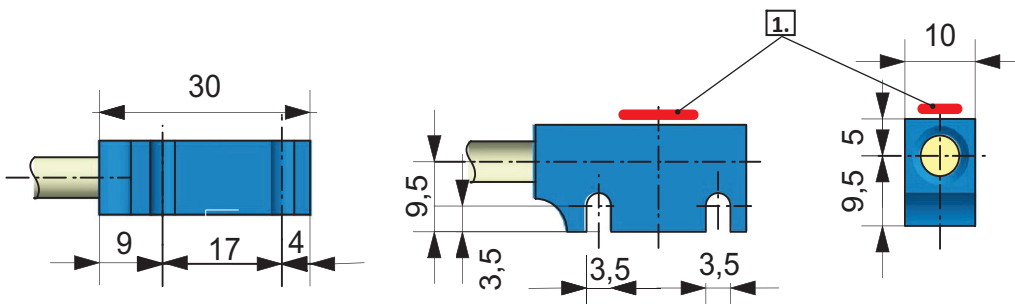


F4NET



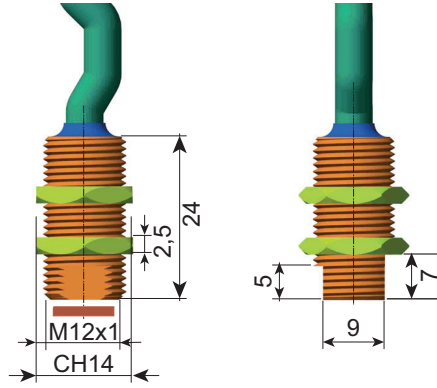
1. Sortie câble capteur - Salida cable del sensor

CAPTEUR - SENSOR «MT» (STANDARD)

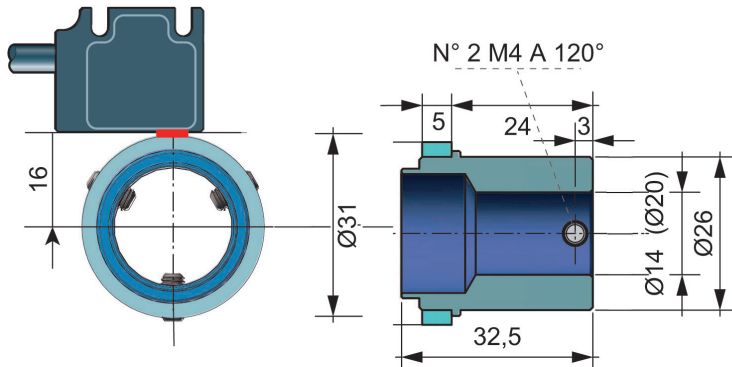


1. Capteur de lecture - Sensor de lectura

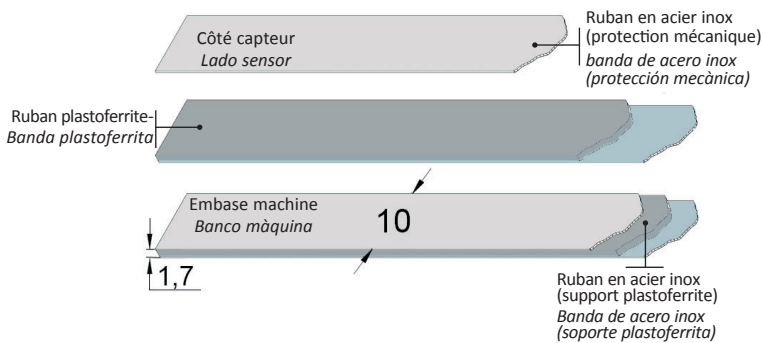
CAPTEUR - SENSOR «SM12» (OPTIONELLE - OPCIONAL)



BAGUE MAGNÉTIQUE - ANILLO MAGNÉTICO «AM» (OPTIONELLE - OPCIONAL)



BANDE MAGNÉTIQUE - BANDA MAGNÉTICA «P50» (OPTIONELLE - OPCIONAL)



EXEMPLE DE COMMANDE - EJEMPLO DE PEDIDO



MODEL - MODELO

F4NET
F4NET-AM (version pour bague magnétique - versión para anillo magnético)

POSITION DE MONTAGE - POSICION DE MONTAJE

A = arbre de transmission horizontal - eje de transmisión horizontal (h 50cm-120cm)

LONGUEUR DU CÂBLE CAPTEUR - LONGITUD DEL CABLE SENSOR (MÈTRES - METROS)

0,5 - 1 m - 3 m - 5 m - 10 m

SENSORE - SENSOR

MT (standard) - **SM12** (optionelle - opcional)

FIELDBUS - FIELDBUS

PROFINET - ETHERNETIP - ETHERCAT - POWERLINK - IOLINK

BAGUE MAGNÉTIQUE - ANILLO MAGNÉTICO (optionelle - opcional)

☛ commander séparément - pedir separado:

AM14 (Ø14) - **AM20** (Ø20) - **AM1/2** (Ø1/2") - **AM3/4** (Ø3/4") - **AM25** (Ø25)

AM20

BANDE MAGNÉTIQUE - BANDA MAGNÉTICO (optionelle - opcional)

☛ commander séparément - pedir separado:

P50_cm (préciser la longueur - especificar longitud)

P50-100CM