

**IO-Link**

**PROFINET**

**EtherNet/IP**

**EtherCAT**

**POWERLINK**



## PROGRAMMABLE INDICATOR WITH INTEGRATED FIELDBUS COMMUNICATION

### PROGRAMMIERBARE POSITIONSANZEIGE MIT INTEGRIERTE BUSSCHNITTSTELLE

- **F4NET** programmable indicators with integrated fieldbus **Profinet, EthernetIP, EtherCat, Powerlink** and **IO-Link**.
- Ideal for fast and semi-automatic format change and safety on the axes, even in various complex working conditions.
- 2 models:
  - Version with magnetic band for linear measurement
  - Version with magnetic ring for rotary measurement

#### Main features:

- Compact and robust case made of anodized aluminum
- The display has digits which are 7,5mm high with excellent readability also from a distance

#### Main features:

- Backlit LCD display with two rows; the first row shows the current position and the second row shows the target position.
- To guide user during positioning / green signaling LED
- Information centralization
- Quick and customizable configuration

- **F4NET** Programmierbare Positionsanzeige mit integrierte Busschnittstelle **Profinet, EthernetIP, EtherCat, Powerlink** und **IO-Link**.
- Ideal für schnellen, effizienten und sicheren Produkt- oder Formatwechsel an Maschinen und Anlagen.
- 2 Ausführungen:
  - mit magnet Band für lineare Messung
  - mit magnet Ring für rotative Messung

#### Hauptmerkmale:

- Robustes eloxiertes Aluminiumgehäuse
- Das Display mit 7,5 mm Ziffernhöhe bietet eine sehr gute Ablesbarkeit, auch bei größeren Entfernungen

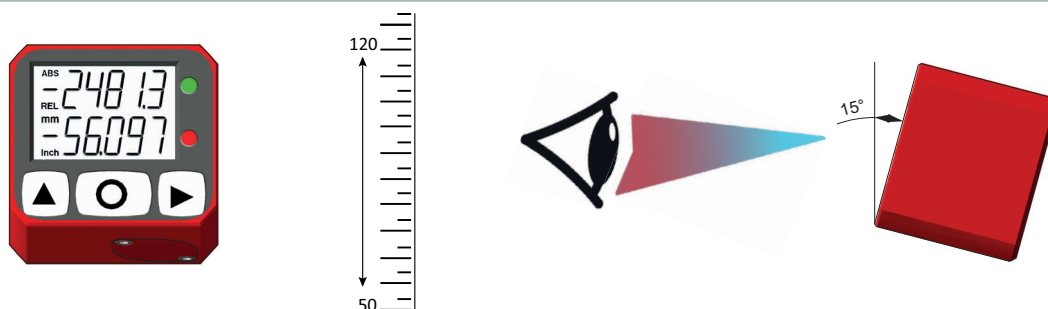
#### Hauptfunktionen:

- Zweizeiliges LCD für Soll- und Istwert, mit Hinterleuchtung.
- Benutzerführung durch 2 Signal LEDs, die eindeutig zeigen ob das Positionierswert erreicht wurde oder nicht.
- Informationszentralisierung
- Schnelle und kundenspezifisch anpassbare Konfiguration

External power supply - <i>Betriebsspannung</i>	10 - 30 Vdc max 100mA
Buffer battery - <i>Pufferbatterie</i>	3,6V ½ AA, 6-8 years life - <i>6-8 Jahre Lebensdauer</i>
Measurement range - <i>Messbereich</i>	-99999; 99999
Display - <i>Display</i>	backlit LCD, digit height 7,5 mm - <i>LCD hinterleuchtend mit 7,5 mm Ziffernhöhe</i>
Keyboard - <i>Tastaturbedienung</i>	3 programming and functions keys - <i>3 Programm- und Funktionstasten</i>
Fieldbus - <i>Busschnittstelle</i>	Profinet, EthernetIP, PowerLink, EtherCat, IOLink
Power supply connector - <i>Elektrische Steckerverbindung</i>	male M12x1 - 4 poles A-coded - <i>Stecker M12x1 - 4-polig kodiert A</i>
Ethernet port connector - <i>Ethernet Steckerverbindung</i>	two females M12x1 - 4 poles D-coded - <i>Stecker M12x1 - 4-polig kodiert D</i>
Max. linear revolution speed - <i>Max. linear Drehgeschwindigkeit</i>	2,5 m/s
Max. rotary revolutions speed - <i>Max. rotative Drehgeschwindigkeit</i>	1000 rpm
Resolution - <i>Auflösung</i>	0,01 mm
Available functions - <i>Lieferbare Funktionen</i>	reset/preset, quota assoluto/incrementale, conversione mm/pollici <i>Reset/Preset, Ist/Sollwert, Umrechnung mm/inch</i>
Protection degree - <i>Schutzart</i>	IP65
Working temperature - <i>Umgebungstemperatur</i>	0-50°C
Relative humidity - <i>Relative Luftfeuchtigkeit</i>	35-85%
EMC	2014/30/UE
RoHS	2011/65/UE

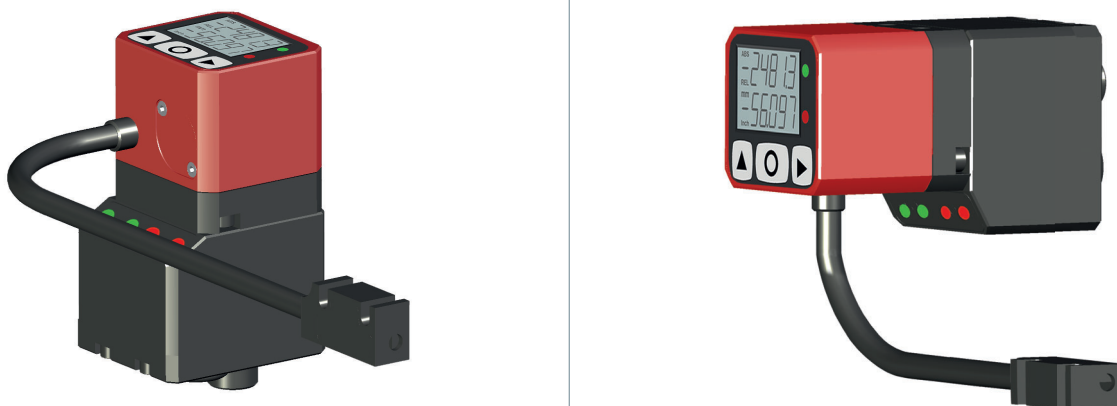
VIEW - ANSICHT

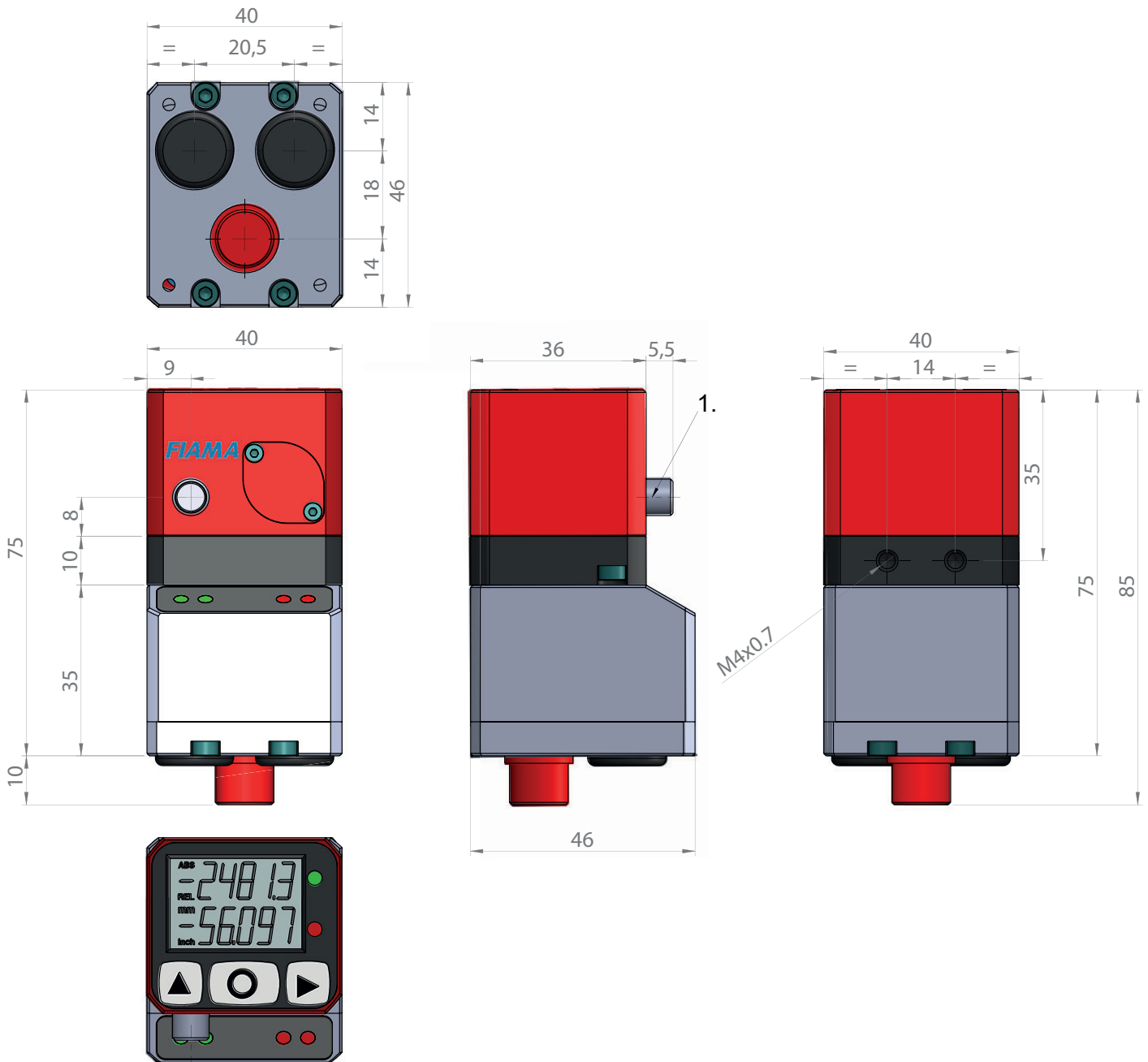
A



For optimal visibility, orient the unit based on the viewing angle as shown in the images  
Für eine optimale Sichtbarkeit richten Sie das Gerät gemäß dem abgebildeten Blickwinkel aus

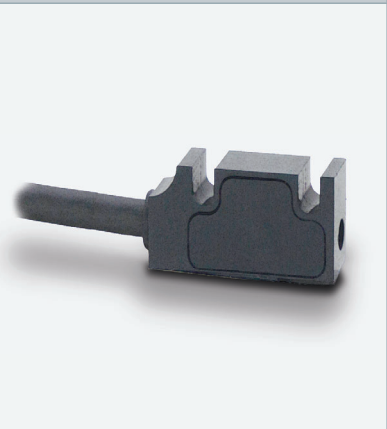
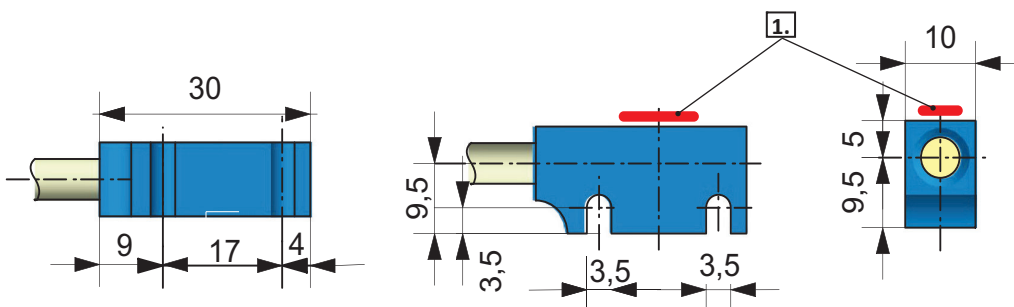
MOUNTING POSITION - EINBAULAGE





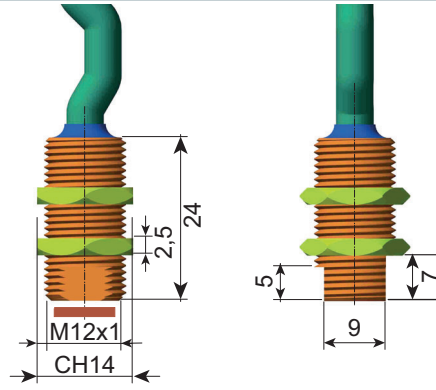
1. Sensor cable output - Sensorkabel Ausgang

SENSOR - SENSOR «MT» (STANDARD)

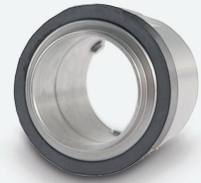
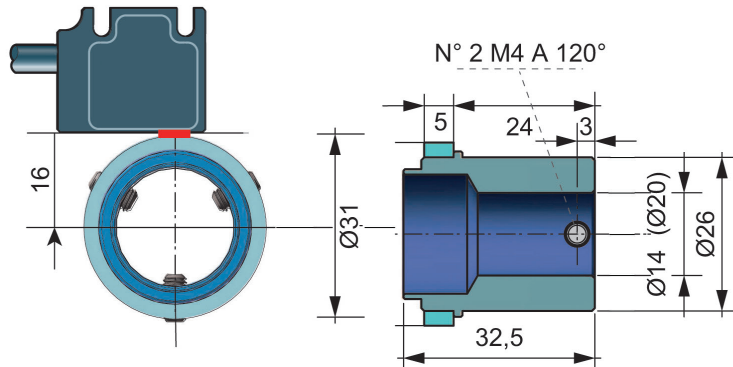


1. Reading sensor - Ablese-Sensor

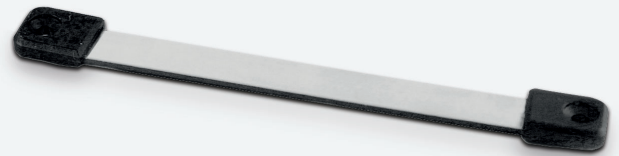
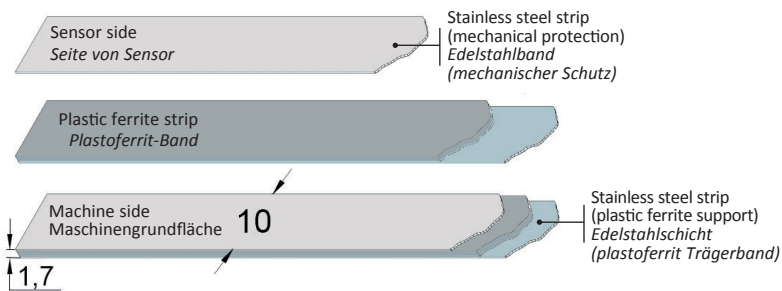
**SENSOR - SENSOR «SM12» (OPTIONAL - AUF WUNSCH)**



**MAGNETIC RING - MAGNET RING «AM» (OPTIONAL - AUF WUNSCH)**



**MAGNETIC BAND - MAGNETBAND «P50» (OPTIONAL - AUF WUNSCH)**



**PART NR. CONFIGURATION - BESTELLMUSTER**



**MODEL - AUSFÜHRUNG**

**F4NET**  
**F4NET-AM** (version for magnetic ring - Ausführung für Magnetring)

**INSTALLATION POSITION - EINBAULAGE**

**A =** for horizontal shaft - für waagerechte Welle (h 50cm-120cm)

**SENSOR CABLE LENGTH - SENSOR KABELLÄNGE (METERS - METER)**

**0,5 - 1 m - 3 m - 5 m - 10 m**

**SENSOR - SENSOR**

**MT** (standard) - **SM12** (optional - auf Wunsch)

**FIELD BUS - FIELDBUS**

**PROFINET - ETHERNETIP - ETHERCAT - POWERLINK - IOLINK**

**MAGNET RING - MAGNETRING (optional - auf Wunsch)**

☛ order separately - separat bestellen

**AM14** (Ø14) - **AM20** (Ø20) - **AM1/2** (Ø1/2") - **AM3/4** (Ø3/4") - **AM25** (Ø25)

**AM20**

**BANDA MAGNETICA - MAGNETIC BAND (optional - auf Wunsch)**

☛ order separately - separat bestellen

**P50\_CM** (specify length - Länge angeben)

**P50-100cm**