



AFFICHEUR MULTIFONCTION, ALIMENTATION PAR BATTERIE VISUALIZADOR MULTIFUNCION, ALIMENTADO A BATERÍA

Le **F7** est un afficheur de cote avec capteur de position intégré ou externe à coupler à la bande magnétique **P50** ou l'anneau magnétique **AM14** (avec Ø14) ou **AM20** (avec Ø20), pour la mesure de déplacements linéaires.

Caractéristiques principales:

- Le boîtier en plastique, résistant aux chocs et fabriqué en matière auto extinguible, contient l'électronique.
- Deux versions sont disponibles:
 - **F7-E** avec capteur externe et câblage indémontable.
 - **F7-I** avec capteur interne
- La fixation de l'afficheur est très simple à réaliser: soit à l'aide des deux trous filetés placés à l'arrière du boîtier soit au moyen des supports **SM**, bridés **SF**, ou articulés **SN** fournis sur demande en accessoires (voir p. 8-9).
- L'alimentation par pile ½ AA 3,6V est d'une durée d'environ 4 ans.

Fonctionnalité principales:

- Possibilité de sélectionner le sens de comptage, la position du point décimal, l'unité de mesure (mm ou pouces), reset/preset de la cote, cote absolue/relative.
- La cote affichée peut être corrigée par un facteur multiplicatif programmable, avec des valeurs comprises entre 0,0001 et 99999.
- Le pictogramme de batterie déchargée apparaît lorsque le remplacement de la pile est nécessaire. Le remplacement s'effectue facilement sans entraîner la perte de la valeur et des paramètres de configuration.

El instrumento **F7** es un visualizador de cotas con sensor de posición integrado o externo de emparejar a la banda magnética **P50** o al anillo magnético **AM14** (con Ø14) o **AM20** (con Ø20), y realiza un sistema completo para la medida de desplazamientos lineares.

Características principales:

- La electrónica es alojada en un elegante e robusto contenedor en material plástico antichoque autoextinguible.
- Son disponibles dos versiones:
 - **F7-E** con transductor externo proporcionado ya cableado y non desmontable del visualizador.
 - **F7-I** con transductor interno.
- La fijación es simple y rápida sin encaje utilizando los dos orificios roscados posicionados detras del contenedor o, en alternativa, mediante el soporte a mensula **SM**, embridado **SF** o articulado **SN**, suministrados bajo pedido como accesorios (ver pag. 8-9).
- La alimentación es interna a batería con una pila formado ½ AA de 3,6V de la duración de aproximadamente 4 años.

Funcionalidad principales:

- Es posible programar: sentido de conteo, posición del punto decimal, unidad di medida (mm o pulgadas, grados), cota absoluta o relativa, reset/preset.
- La cota visualizada puede ser corregida por un factor multiplicativo programable, con valores entre 0,0001 e 99999.
- La indicación de batería descargada aparece cuando es necesaria la sustitución de la batería, esta sustitución es efectuada con sencillez sin perdida de la cota y de los parámetros de configuración, en condiciones di sensor parado.

POSITION DE MONTAGE - POSICION DE MONTAJE

Versions - Versiones «F7-I»		Versions - Versiones «F7-E»	
A	B	A	B

Alimentation - Alimentación	pile - batería ½ AA - 3,6Volts (lithium-thionyl chloride)
F7E: câble capteur - cable sensor	fourni câblé et non déconnectable - suministrado cableado y no desmontable: Lg. 0,5 – 1 – 3 – 5 m
Résolution - Resolución	0,1mm - 1000 impulsions/tour - impulsos/revolución
Vitesse maximum - Velocidad máxima	2,5 m/s
Echelle de lecture - Visualización	-99999; 99999
Durée de pile - Duración batería	4 ans - años
Afficheur - Visualizador	LCD hauteur chiffres 7,5 mm - LCD altura cifras 7,5mm
Conteneur - Caja	plastique, gris anthracite - plástico, gris antracita
Conteneur capteur - Caja sensor	aluminium noir anodisé - aluminio anodizado negro
Max. distance capteur/bande - Max. distancia sensor/banda	1 mm
Clavier - Teclado	Clavier tactile 3 boutons - 3 teclas para programación y funciones
Degré de protection - Grado de protección	IP54 afficheur - visualizador; IP67 capteur - sensor
Température d'utilisation - Temperatura de empleo	0-50°C
Humidité relative - Humedad relativa	35-85%
Compatibilité électromagnétique - EMC	2014/30/UE

F7-I

F7-E

SENSORI - SENSORS

MT

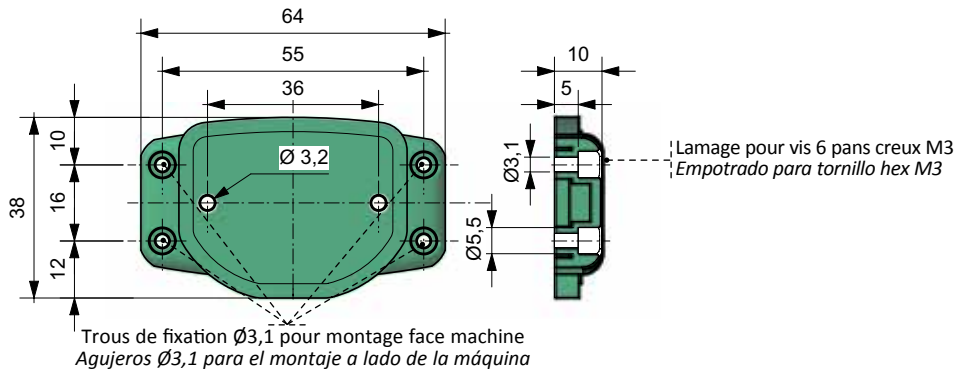
SM12 (OPZIONALE - OPTIONAL)

ANELLO MAGNETICO AM - MAGNETIC RING AM (OPZIONALE - OPTIONAL)

BANDA MAGNETICA P50 - MAGNETIC BAND P50 (OPZIONALE - OPTIONAL)

ACCESSOIRES F7 - ACCESORIOS F7

SUPPORT DE MONTAGE ARRIERE SF - SOPORTE EMBRIDADO SF

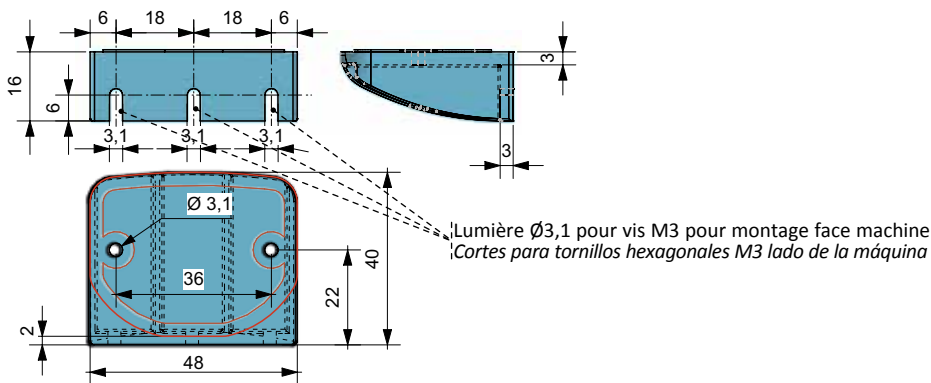


MONTAGE - MONTAJE

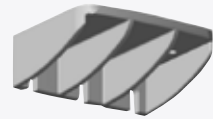


Support en polycarbonate anthracite brillant particulièrement adapté pour les montages en façade.
 Soporte en policarbonato brillante color antracita, ideal para el montaje frontal.

SUPPORT DE MONTAGE A L'ÉQUERRE SM - SOPORTE A MENSULA SM

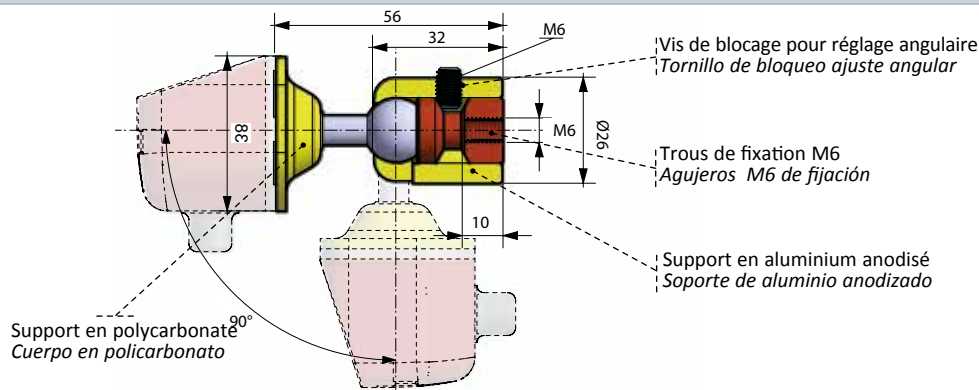


MONTAGE - MONTAJE

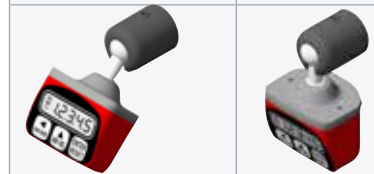
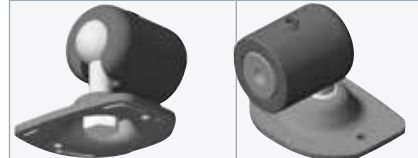


Support en polycarbonate anthracite brillant particulièrement adapté pour les montages à l'équerre.
 Soporte in policarbonato brillante color antracita ideal para el montaje ortogonal.

SUPPORT ARTICULE SN - SOPORTE ARTICULADO SN

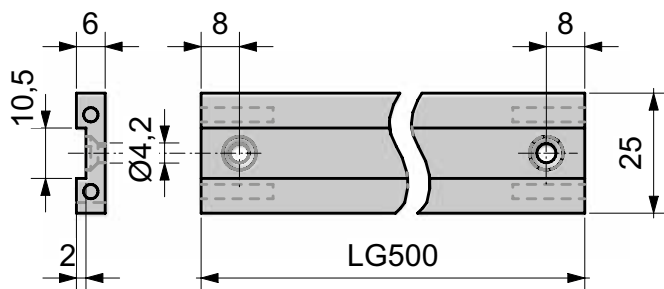


MONTAGE - MONTAJE

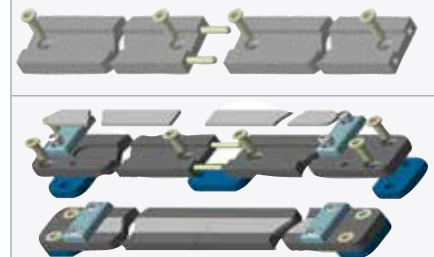


Support en polycarbonate anthracite brillant, aluminium anodisé et joint noir, acier galvanisé, pour orienter la vue dans diverses positions.
 Soporte con cuerpo en policarbonato brillante antracita, articulación en aluminio anodizado negro y acero zincado, permite de orientar la vista en varias posiciones.

SUPPORT MODULAIRE POUR BANDE MAGNETIQUE SB - SOPORTE MODULAR PARA BANDA MAGNETICA SB










MONTAGE - MONTAJE



Support modulaire en aluminium anodisé pour bande magnétique P25/10 et P50/10. Module standard L=500 mm ; autres longueurs disponibles sur demande.
 Soporte modular en aluminio anodizado para banda magnética P25/10 e P50/10, proporcionable estándar en módulos de 500mm; bajo pedido cortes a medida

COMBINAISONS POSSIBLES - POSIBLES COMBINACIONES

<p>F7-E AVEC SUPPORT À L'ÉQUERRE ET CAPTEUR SM12 F7-E CON SOPORTE A MENSULA E SENSOR SM12</p>	<p>F7-E AVEC SUPPORT À L'ÉQUERRE ET CAPTEUR MT F7-E CON SOPORTE A MENSULA E SENSOR MT</p>	<p>F7-E AVEC ANNEAU MAGNÉTIQUE F7-E CON ANILLO MAGNÉTICO</p>
		
<p>F7-E AVEC SUPPORT SF D'ARRIÈRE ET BANDE MAGNÉTIQUE F7-E CON SOPORTE EMBRIDADO SF Y BANDA MAGNÉTICA</p>		<p>F7-E AVEC SUPPORT ARTICULÉ SN ET BANDE SUPPORTÉ F7-E CON SOPORTE ARTICULADO SN Y BANDA APOYADA</p>
		
<p>F7-I AVEC SUPPORT SM ET BANDE SUPPORTÉ F7-I CON SOPORTE SM Y BANDA APOYADA</p>		<p>F7-I AVEC SUPPORT SF D'ARRIÈRE ET BANDE MAGNÉTIQUE F7-I CON SOPORTE EMBRIDADO SF Y BANDA MAGNÉTICA</p>
		

SIGLE DE COMMANDE - SIGLA DE PEDIDO



MODEL - MODELO

F8P
F8P-AM (version pour bague magnétique - versión para anillo magnético)

VERSIONE - VERSION

I = capteur intégré - sensor incorporado
E = capteur externe - sensor externo

POSITION DE MONTAGE - POSICIÓN DE MONTAJE

A = vue inclinée 18° - vista inclinada 18°
B = vue inclinée 18° - vista inclinada 18°

LONGUEUR DU CÂBLE CAPTEUR - LONGITUD DEL CABLE SENSOR (MÈTRES - METROS) juste pour - solo para F7-E
0,5 - 1 m - 3 m - 5 m - 10 m

SENSORE - SENSOR

MT (standard) - **SM12** (optionnelle - opcional) juste pour - solo para F7-E

SUPPORTS DE FIXATION - SOPORTES DE MONTAJE (optionnelle - opcional)

SF = support arrière - soportes con brida
SM = support à l'équerre - soporte a mensula
SN = support articulé - soporte articulado
SB = support pour bande - soporte para banda

BAGUE MAGNÉTIQUE - ANILLO MAGNÉTICO (optionnelle - opcional)

commander séparément - pedir separado:
AM14 (Ø14) - **AM20** (Ø20) - **AM1/2** (Ø1/2") - **AM3/4** (Ø3/4") - **AM25** (Ø25)

BANDE MAGNÉTIQUE - BANDA MAGNÉTICO (optionnelle - opcional)

commander séparément - pedir separado:
P50_CM (préciser la longueur - especificar longitud)

AM20

P50-100cm