



- Caisse en aluminium, anodisé; arbres en acier inoxydable AISI 303.
- Rapport de réduction: **1:1**.
- Couple **2 NM**; charge radiale **7,5 kg** - charge axiale **0,7 kg** (**Tab. 4**).
- Modèles (**Tab. 1**):
 - Version «**A**» avec 2 sorties; poids 50 g.
 - Version «**B**» avec 3 sorties; poids 65 g.
 - Version «**C**» avec 3 sortie (rotation inverse); poids 65 g.
- Arbres de sortie: «**M**» = mâle **Ø6** / «**F**» = à languette **Ø6** (**Tab. 9**).

Disponible sur demande:

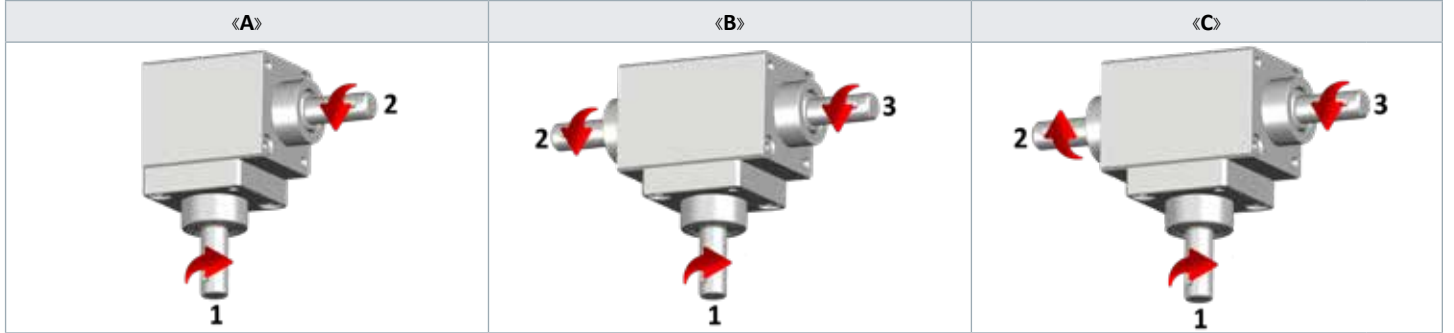
- Arbres de sortie: «**F**» = à languette **Ø8 - Ø10** (seulement pour la version «**A**»).
- Modèles avec engrenages coniques à **denture spiroïdale** disponible dans toutes les versions (**Tab. 2**).
- Graisseur disponible dans toutes les versions (**Tab. 5**).
- Bride de couplage côté machine **FL-M** (**Tab. 7**).
- Bride avec arbre mâle pour indicateurs de position **FL-OP/EP** (**Tab. 8**).

- *Caja de aluminio anodizado; arboles de acero inoxidable AISI 303.*
- *Relación de reducción: 1:1.*
- *Par 2 NM; carga radial 7,5 kg - carga axial 0,7 kg (Tab. 4).*
- *Modelos (Tab. 1):*
 - *Versión «A» con 2 salidas; peso 50 g.*
 - *Versión «B» con 3 salidas; peso 65 g.*
 - *Versión «C» con 3 salidas (opposite rotation); peso 65 g.*
- *Árboles de salida: «M» = macho Ø6 / «F» = hembra Ø6 (Tab. 9).*

A petición disponible:

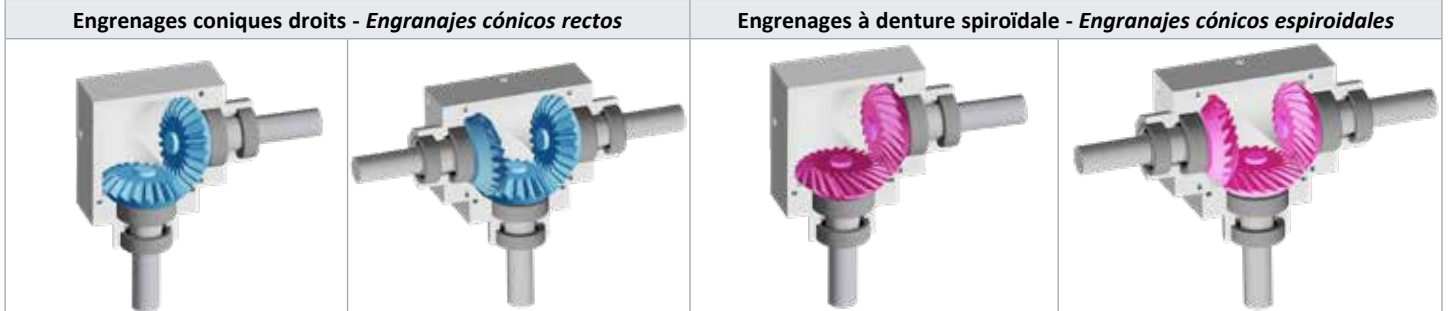
- *Árboles de salida: «F» = hembra Ø8 - Ø10 (solo para la versión «A»)*
- *Modelos con engranajes cónicos a dentadura espiroidal disponible en todas las versiones (Tab. 2).*
- *Engrasador disponible en todas las versiones (Tab. 5).*
- *Brida de acoplamiento lado máquina FL-M (Tab. 7).*
- *Brida con eje macho para indicadores de posición FL-OP/EP (Tab. 8).*

FORM DE CONSTRUCTION ET SENS DE ROTATION - FORMA DE CONSTRUCCION Y DIRECCIÓN DE ROTACIÓN Tab. 1



Le sens de rotation dépend de la forme de construction et du positionnement; voir "Versions avec dimensions", pour chaque modèle.
 La dirección de rotación depende de la forma de construcción y el posicionamiento; ver "Versiones con dimensiones", para cada modelo.

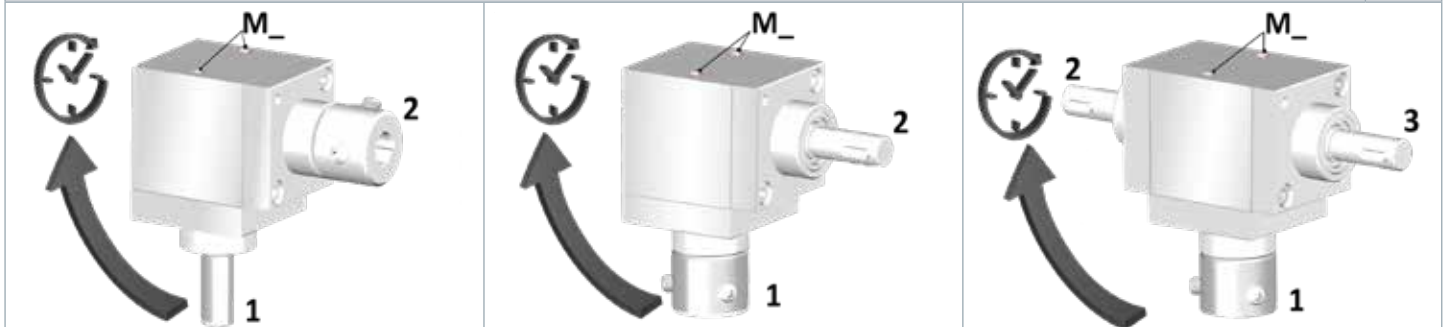
REPRÉSENTATION DES ENGRANAGES - REPRESENTACIÓN DE LAS ENGRANAJES Tab. 2



Charges et des vitesses modérées - Cargas y velocidades moderadas

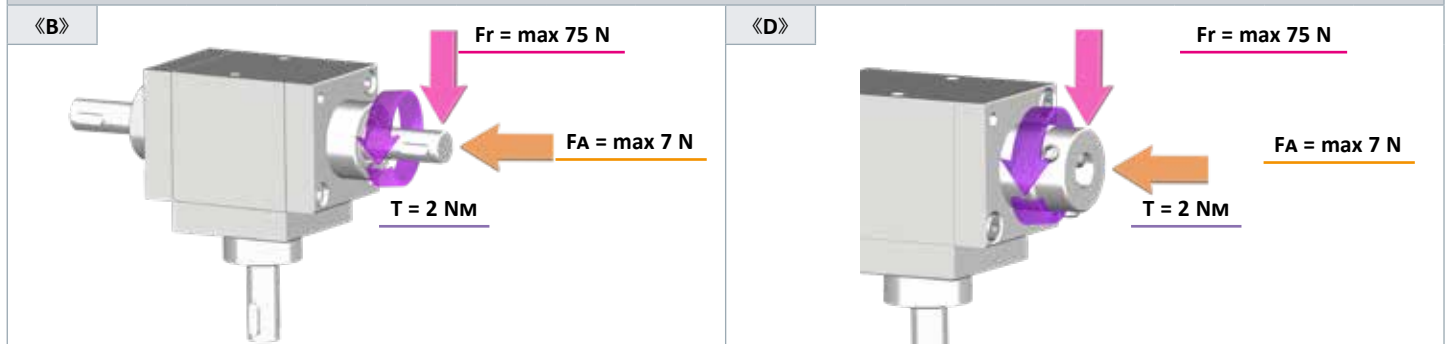
Charges +30% et des vitesses élevées - Cargas +30% y velocidades elevadas

REPRÉSENTATION DE LA FORME DE CONSTRUCTION - REPRESENTACIÓN DE LA FORMA CONSTRUCTIVA Tab. 4



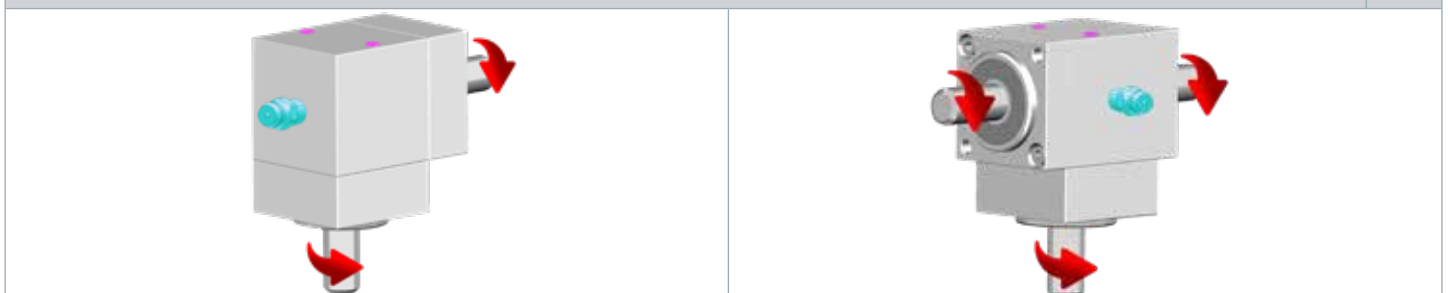
La construction repose sur l'arbre «1», opposé aux trous M₋; les autres arbres suivent le sens horaire (voir "Exemple de commande").
 La construcción se basa en el árbol «1», opuesto a los orificios M₋; los demás árboles siguen el sentido horario (ver "Ejemplo de pedido")

REPRÉSENTATION DES CHARGES - REPRESENTACIÓN DE CARGAS Tab. 5



N.B. Une charge radiale (ex. tension de courroie) est applicable uniquement sur l'arbre long des versions «B» et «D»; sinon, prévoir un support.
N.B. Una carga radial (ej. tensión de correa) es aplicable solo al eje largo de las versiones «B» y «D»; de lo contrario, prever un soporte.

POSITION DU GRAISSEUR - POSICIÓN DEL ENGRASADOR Tab. 6



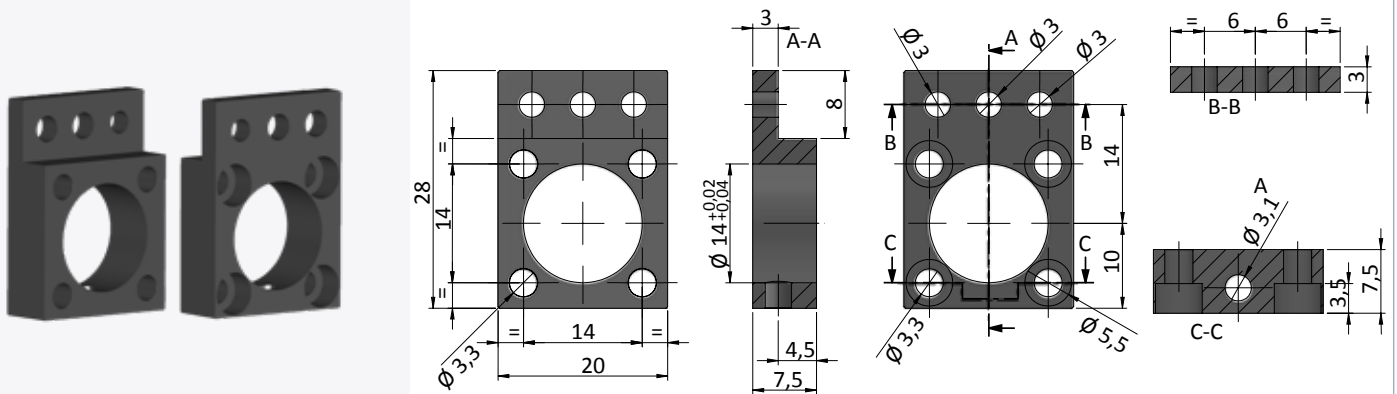
Le graisseur est fourni en position standard (figure); autres sur demande. El engrasador está en posición estándar (figura); otras a solicitud.

La bride **FL-M**, compatible avec toute configuration et tout type d'arbre de sortie (mâle ou femelle) du renvoi, garantit une connexion stable et précise, minimisant les vibrations et assurant un alignement correct entre les composants reliés.

Fabriquée en aluminium anodisé noir, elle est assortie au corps du renvoi, également de couleur noire.

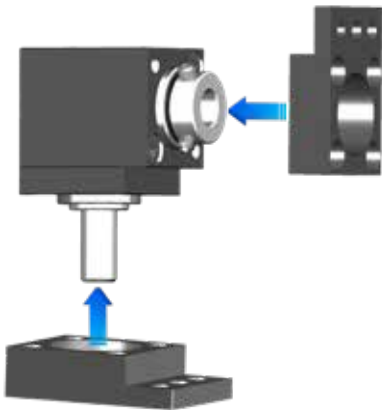
La brida **FL-M**, compatible con cualquier configuración y tipo de eje de salida (macho o hembra) del reenvío, garantiza una conexión estable y precisa, minimizando las vibraciones y asegurando una correcta alineación entre los componentes conectados.

Fabricada en aluminio anodizado negro, está coordinada con el cuerpo del reenvío, también en color negro.

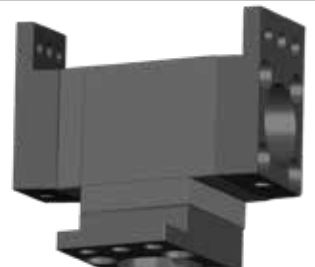
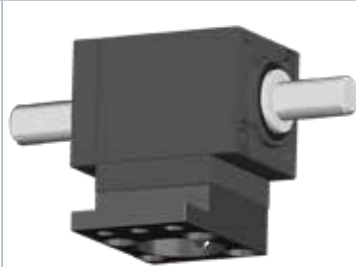
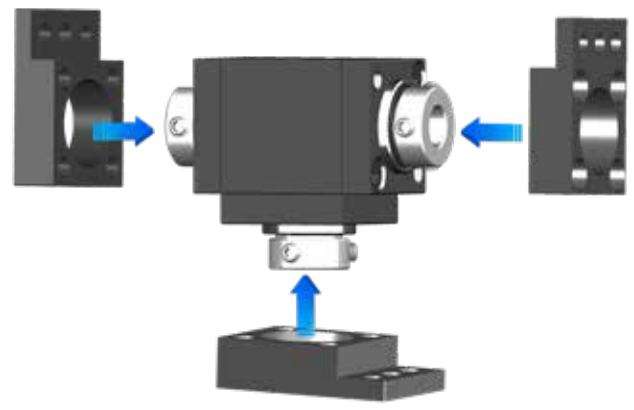


Exemples de configurations - Ejemplos de configuraciones

Renvoi à 2 arbres - Reenvío a 2 arboles



Renvoi à 3 arbres - Reenvío a 3 arboles

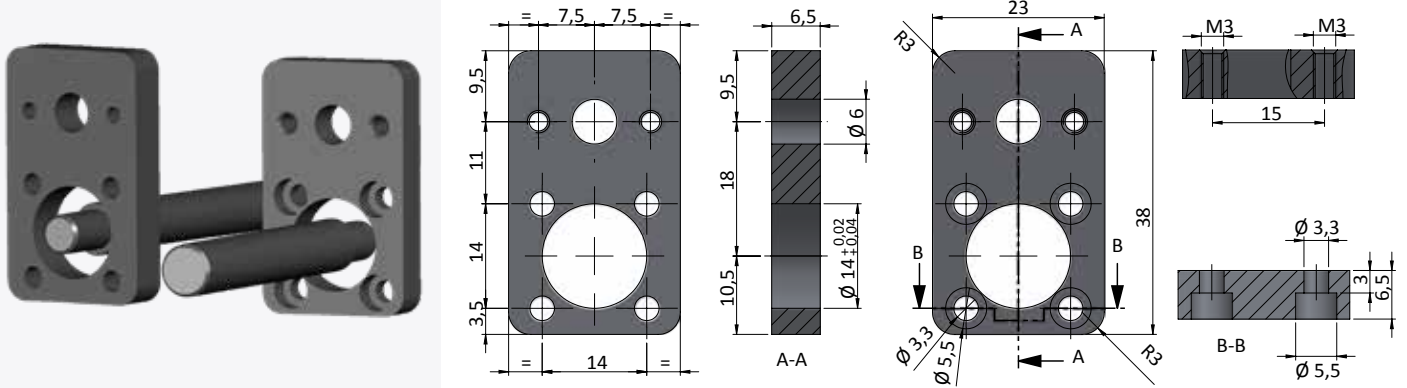


L'arbre mâle avec bride **MØ8x55 FL-OP2**, compatible avec toute configuration et arbre de sortie du renvoi, permet de connecter l'indicateur de position, qu'il soit mécanique ou électronique, au renvoi angulaire. Cette combinaison permet un réglage précis et contrôlé de la position, augmentant la stabilité et la précision des lectures.

Fabriqué en aluminium anodisé noir, il est assorti au corps du renvoi, également de couleur noire.

El eje macho con brida **MØ8x55 FL-OP2**, compatible con cualquier configuración y eje de salida del reenvío, permite conectar el indicador de posición, ya sea mecánico o electrónico, al reenvío angular. Esta combinación permite un ajuste preciso y monitoreado de la posición, aumentando la estabilidad y la precisión de las lecturas.

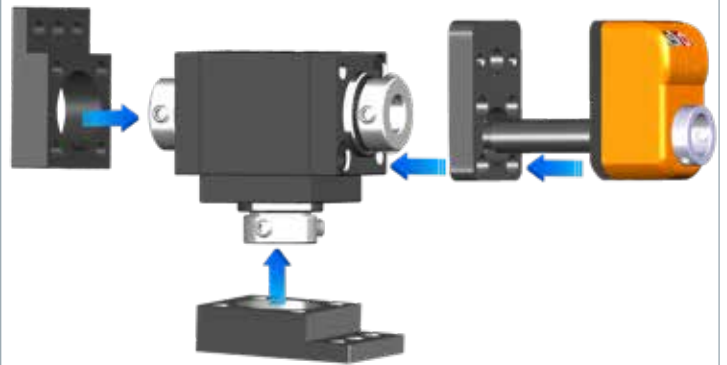
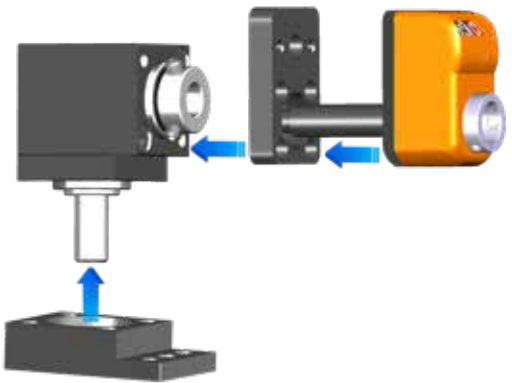
Fabricado en aluminio anodizado negro, está coordinado con el cuerpo del reenvío, también en color negro.



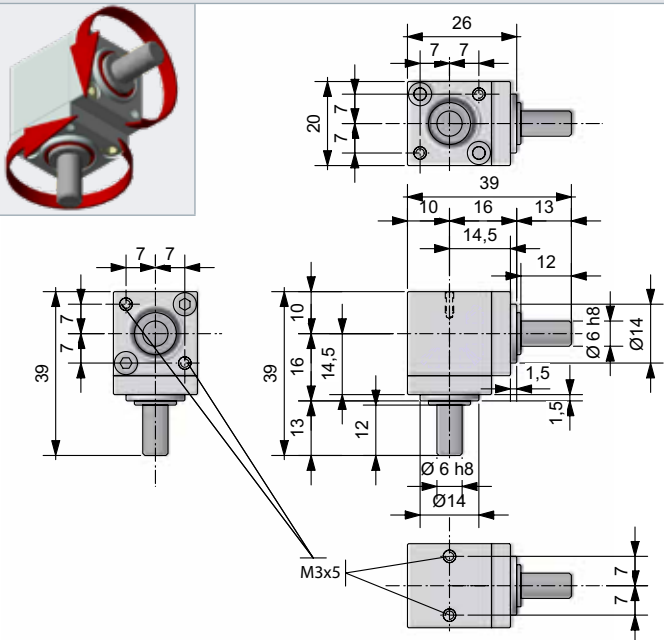
Exemples de configurations - Ejemplos de configuraciones

Renvoi à 2 arbres - Reenvío a 2 arboles

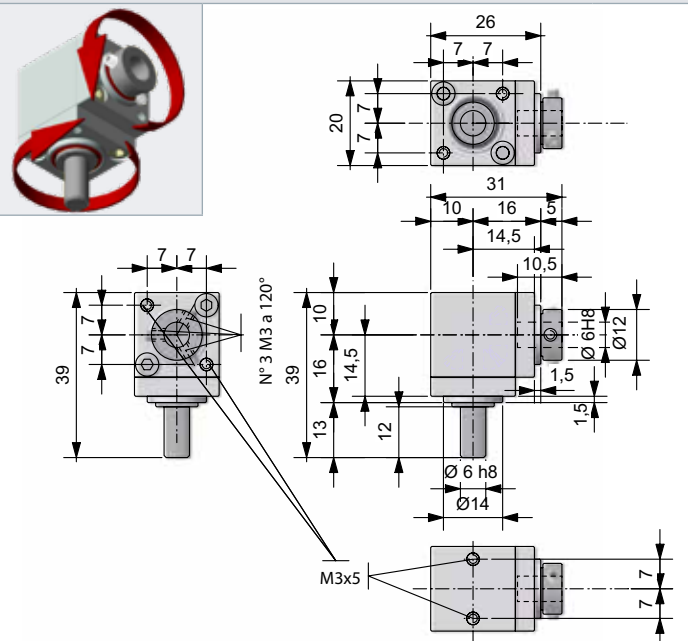
Renvoi à 3 arbres - Reenvío a 3 arboles



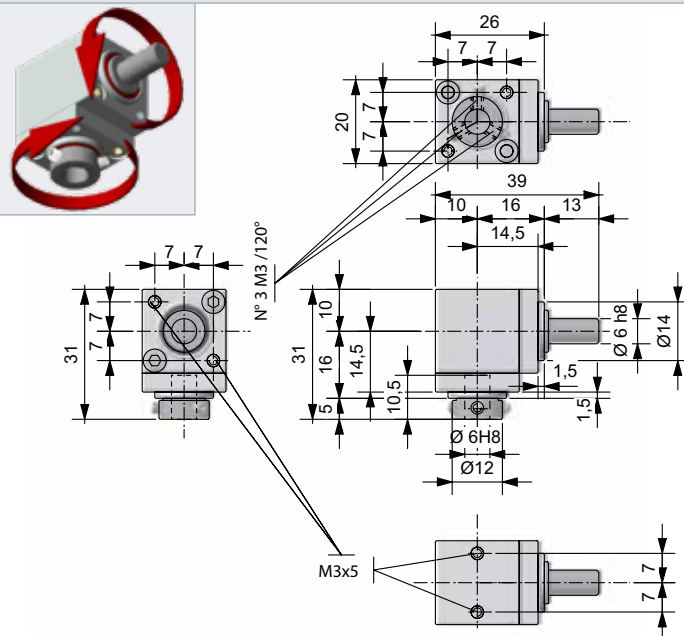
VERSION - VERSIÓN «A» M-M



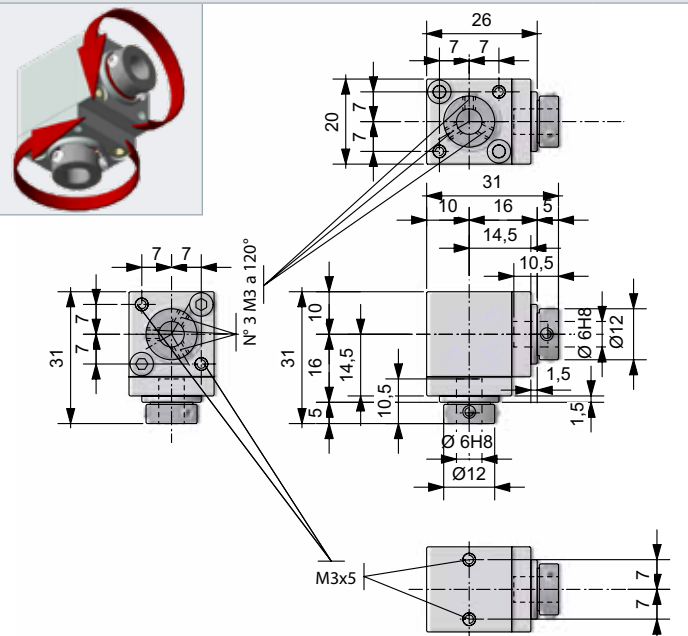
VERSION - VERSIÓN «A» M-F



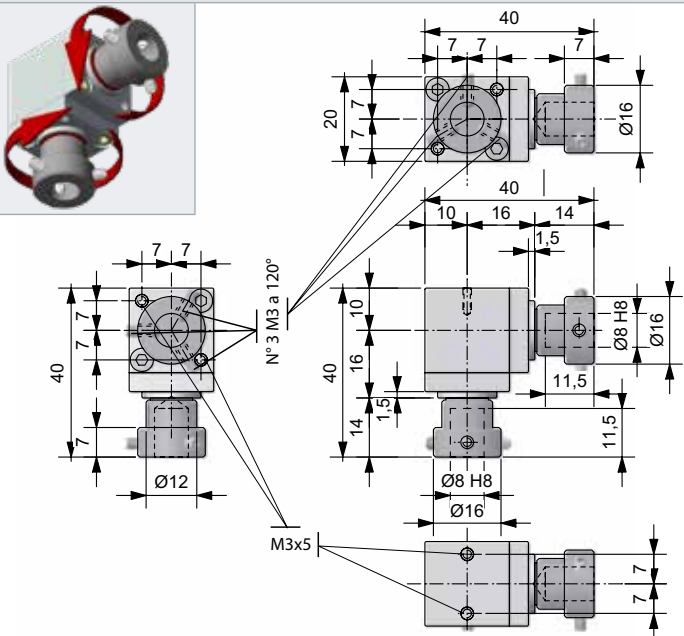
VERSION - VERSIÓN «A» F-M



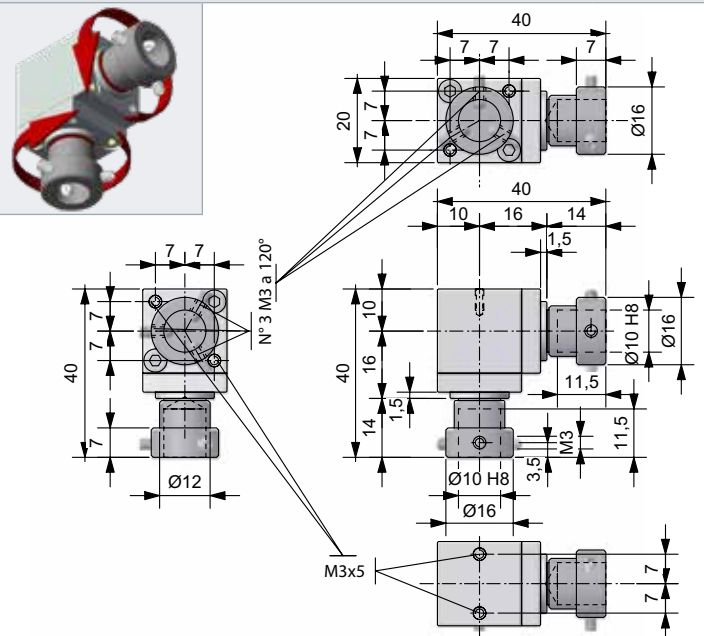
VERSION - VERSIÓN «A» F-F



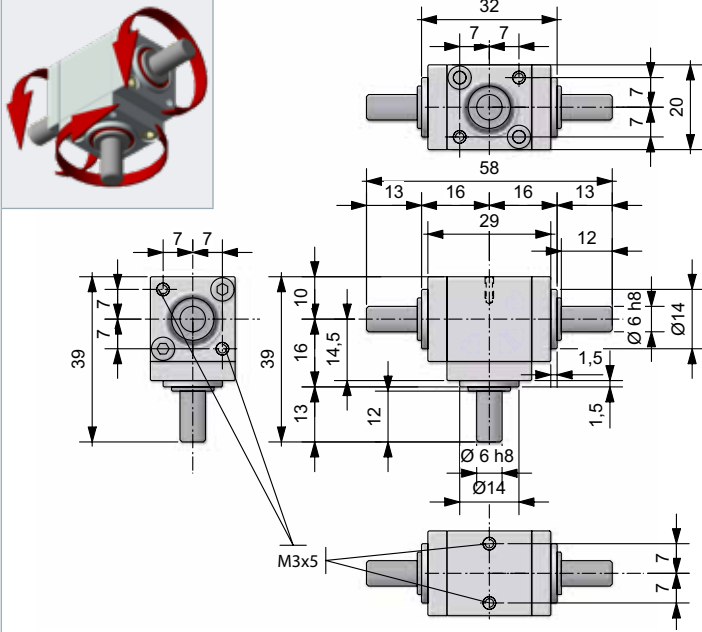
VERSION - VERSIÓN «A» F(Ø8)-F(Ø8)



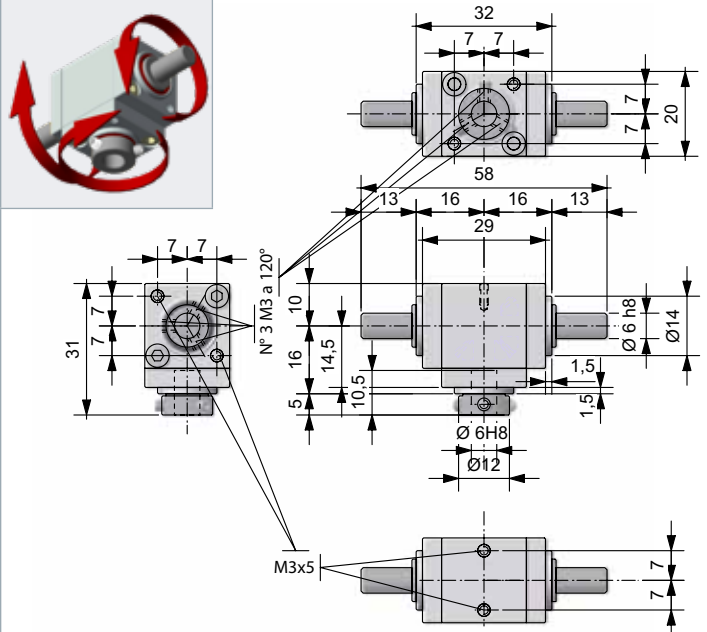
VERSION - VERSIÓN «A» F(Ø10)-F(Ø10)



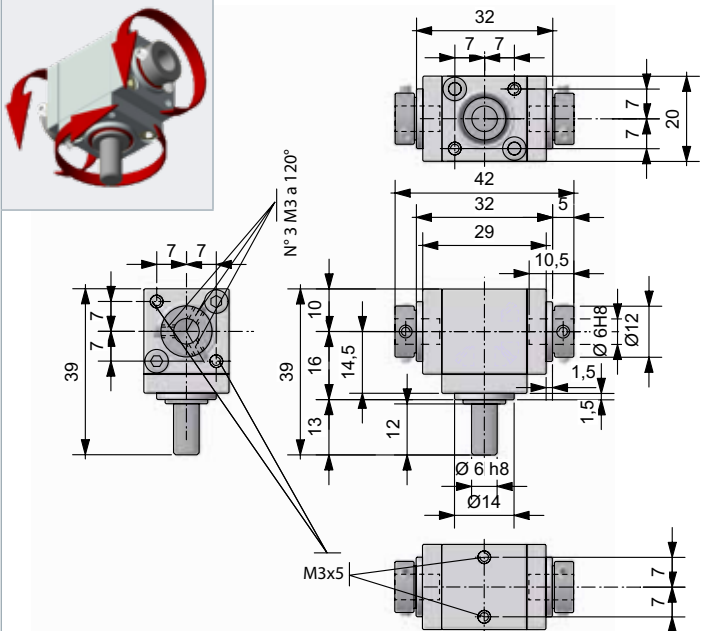
VERSION - VERSIÓN «B» M-M-M



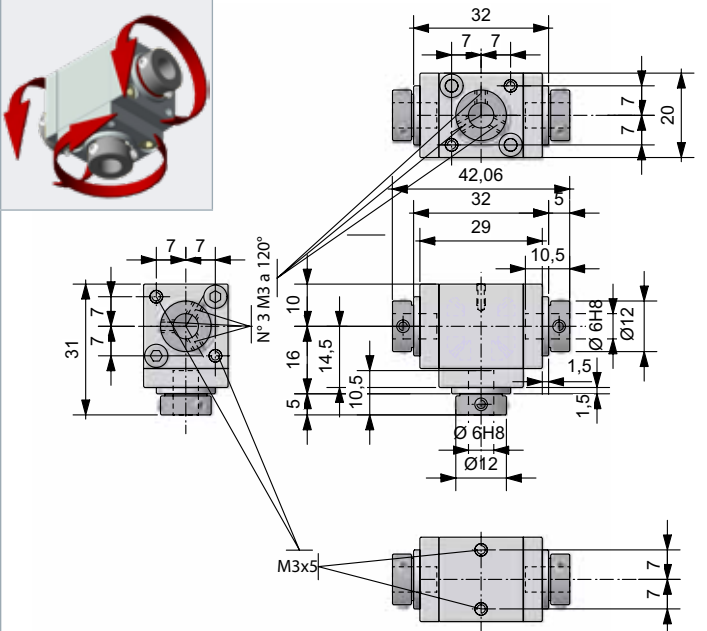
VERSION - VERSIÓN «B» F-M-M



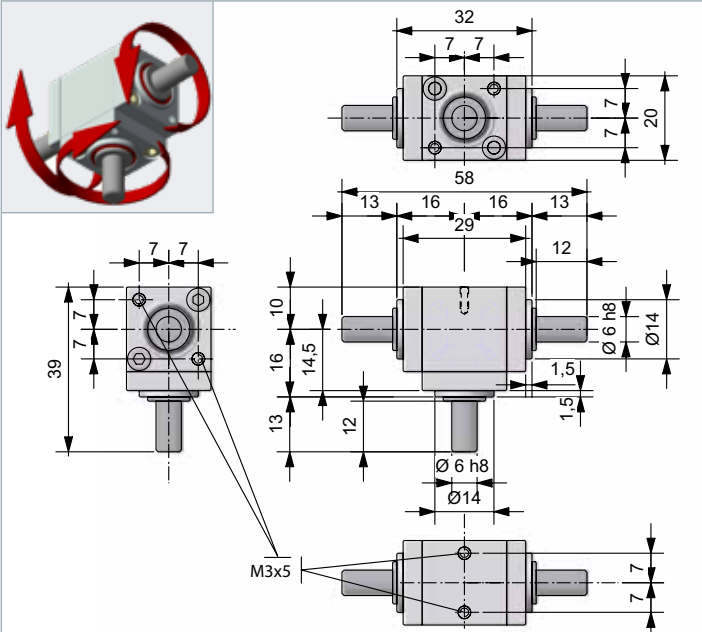
VERSION - VERSIÓN «B» M-F-F



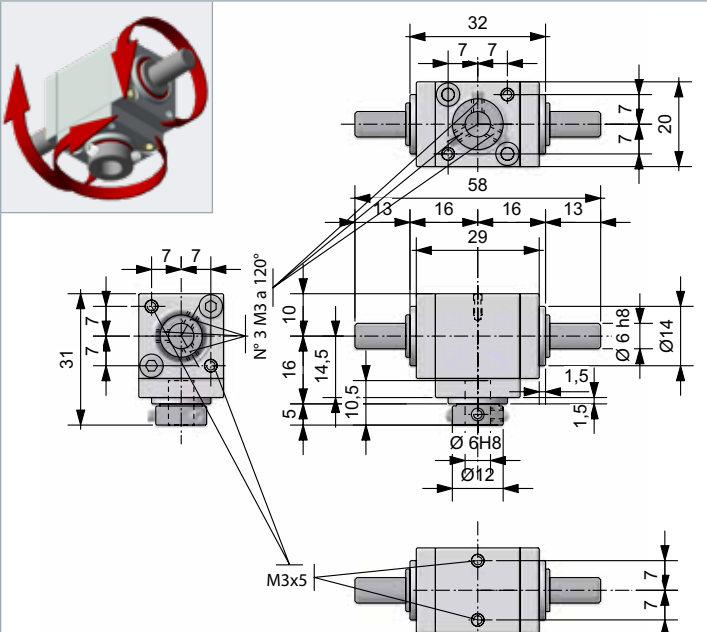
VERSION - VERSIÓN «B» F-F-F



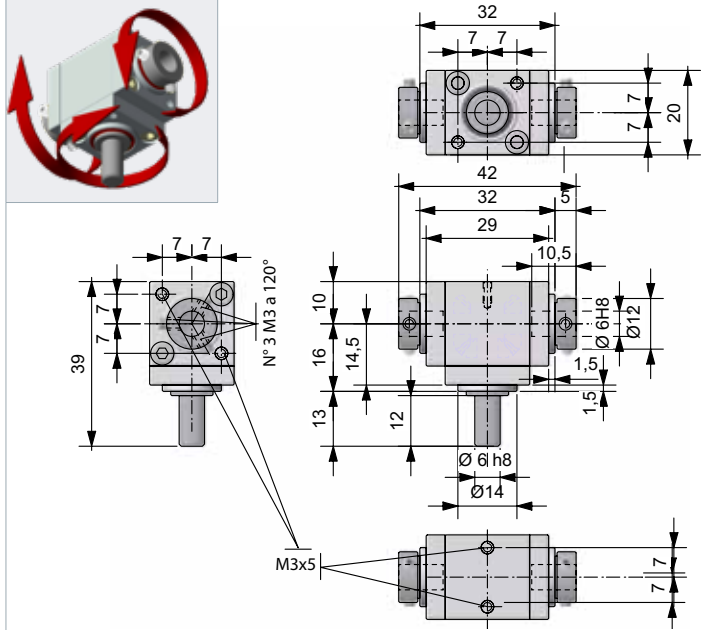
VERSION - VERSIÓN «C» M-M-M ROTATION INVERSE - ROTACIÓN INVERSA



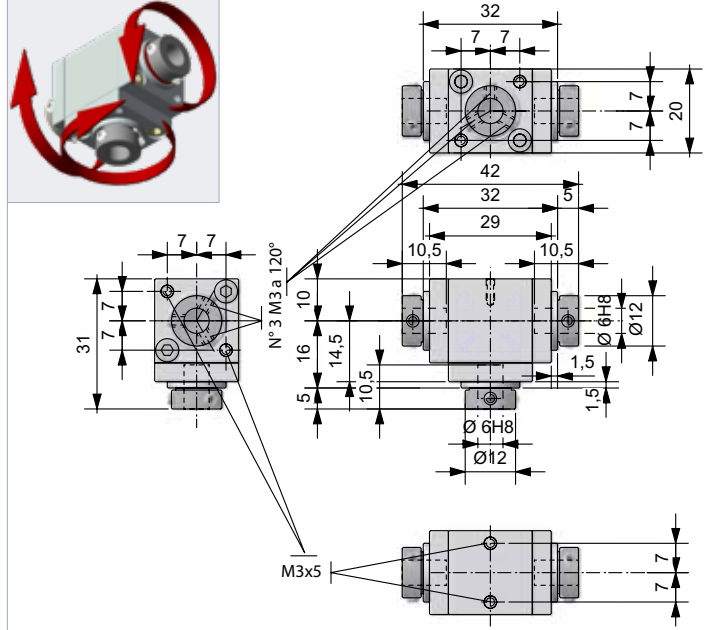
VERSION - VERSIÓN «C» F-M-M ROTATION INVERSE - ROTACIÓN INVERSA



VERSION - VERSIÓN «C» M-F-F ROTATION INVERSE - ROTACIÓN INVERSA

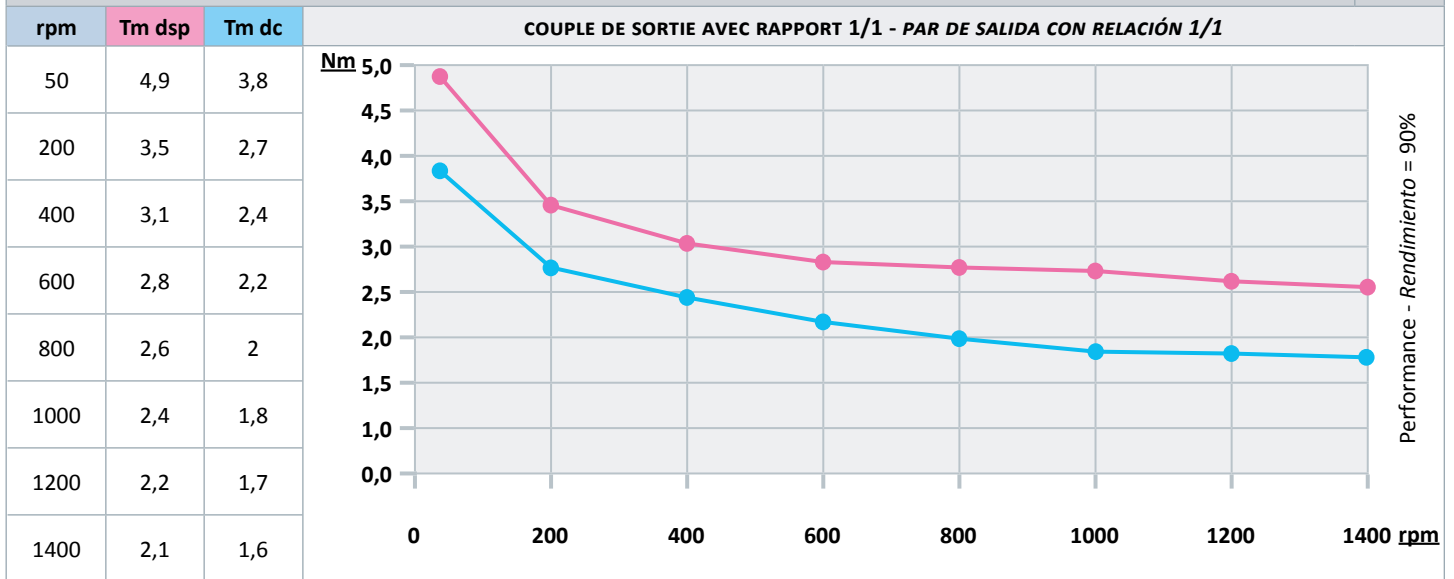


VERSION - VERSIÓN «C» F-F-F ROTATION INVERSE - ROTACIÓN INVERSA



TABLEAUX ET GRAPHIQUES DE PERFORMANCE - TABLAS Y GRÁFICOS DE RENDIMIENTO

Tab. 10



- **Tm** = couple maximal en Nm - par máximo en Nm

- **dc** = denture conique - dentado cónico

- **dsp** = denture spiraloïdale - dentado espiral

EXEMPLE DE COMMANDE - EJEMPLO DE PEDIDO	66/22	SP	A	FØ6	FL-M	FØ6	FL-M	FØ6	FL-M	1/1	ING
DENTURE SPIROÏDALE - DENTADURA ESPIROIDAL (☛Tab. 2)											
SP											
VERSION - VERSIÓN (☛Tab. 1)											
A - B - C											
SORTIES 1 - SALIDAS 1 (☛Tab. 9)											
MØ6 - FØ6 (standard)											
FØ8 - FØ10 (pour version - para versión A)											
MØ8x55 FL-OP2 à bride - bridado (☛Tab. 8)											
BRIDE D'ACCOUPLLEMENT - BRIDA DE ACOPLAMIENTO (☛Tab. 7)											
FL-M (sortie 1 - salida 1)											
SORTIES 2 - SALIDAS 2 (☛Tab. 9)											
MØ6 - FØ6 (standard)											
FØ8 - FØ10 (pour version - para versión A)											
MØ8x55 FL-OP2 à bride - bridado (☛Tab. 8)											
BRIDE D'ACCOUPLLEMENT - BRIDA DE ACOPLAMIENTO (☛Tab. 7)											
FL-M (sortie 2 - salida 2)											
SORTIES 3 - SALIDAS 3 (☛Tab. 9)											
MØ6 - FØ6 (standard)											
MØ8x55 FL-OP2 à bride - bridado (☛Tab. 8)											
BRIDE D'ACCOUPLLEMENT - BRIDA DE ACOPLAMIENTO (☛Tab. 7)											
FL-M (sortie 3 - salida 3)											
RAPPORT - RELACIONES (☛Tab. 3)											
1:1											
GRAISSEUR - ENGRASADOR (☛Tab. 5)											
ING											
INDICATEURS - INDICADORES											
OP2 (commander séparément - solicitar por separado)											

☛ Pour choisir les indicateurs, consultez les fiches techniques sur notre page web www.fiama.it dans la section "Indicateurs de position ..."

Para elegir los indicadores, consulte las fichas técnicas en nuestra página web www.fiama.it en la sección "Indicadores de posición..."

option exclusive - opción exclusiva

option - opción

- Pour le choix du renvoi, consultez les tableaux et données techniques dans les « Informations générales » (p. 4 - 7).
- Pour les abréviations et sigles, consultez le « glossaire » dans les « Informations générales » de ce catalogue (page 7).
- Para seleccionar el desvío, consulte las tablas y datos técnicos en la "Información general" (pág. 4 - 7).
- Para abreviaturas y siglas, consulte el « glosario » en la "Información general" de este catálogo (página 7).